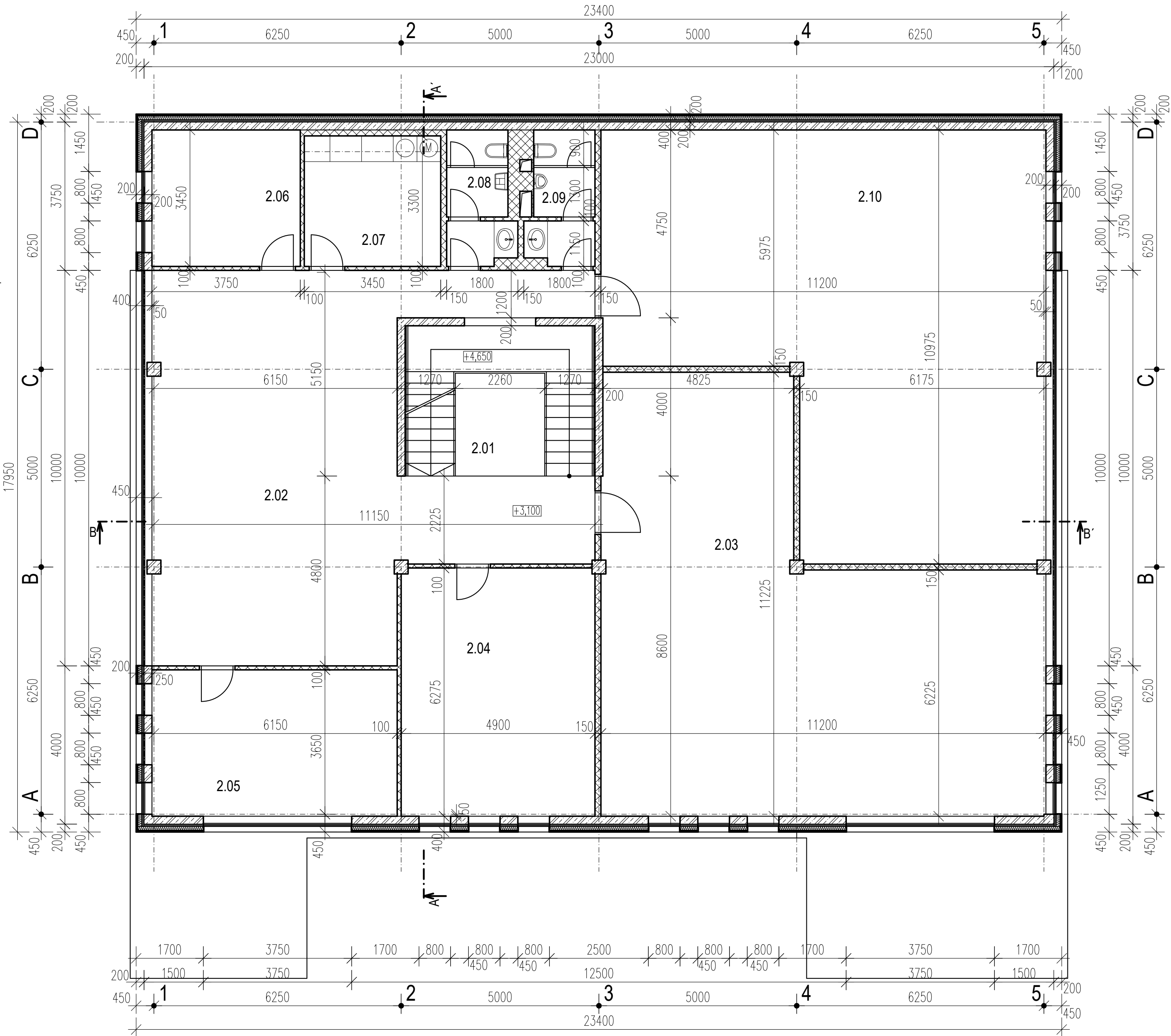


PŮDORYS 2.NP
M 1:75



LEGENDA MÍSTNOSTÍ

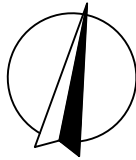
Č.	NÁZEV MÍST.	PLOCHA m ²	PODLAHA	STĚNY	STROP	POZNÁMKA
2.01	SCHODIŠTĚ	18,24	KER. DLAŽBA	BETON/NÁTĚR	BETON	+ VÝTAH, SAGITA
2.02	HALA	79,12	KER. DLAŽBA	BETON/NÁTĚR	BETON	
2.03	LABORATOR	92,83	KER. DLAŽBA	KER. OKLAD	BETON	
2.04	KANCELÁŘ	30,75	KER. DLAŽBA	ŠTUK. OMÍTKA	BETON	
2.05	ZASEDACÍ MÍST.	22,94	KER. DLAŽBA	ŠTUK. OMÍTKA	BETON	
2.06	ARCHIV	12,94	KER. DLAŽBA	ŠTUK. OMÍTKA	BETON	
2.07	ČAJ. KUCHYŇ	11,38	KER. DLAŽBA	ŠTUK. OMÍTKA	PODHLÉD	
2.08	WC – ŽENY	5,51	KER. DLAŽBA	KER. OKLAD	PODHLÉD	
2.09	WC – MUŽI	5,51	KER. DLAŽBA	KER. OKLAD	PODHLÉD	
2.10	LABORATOR	97,49	KER. DLAŽBA	KER. OKLAD	BETON	

LEGENDA MATERIÁLŮ

	NOSNÉ ŽELEZOBETONOVÉ KONSTRUKCE
	DĚLÍCÍ NENOSNÉ KONSTRUKCE
	TEPELNÁ IZOLACE

POZNÁMKY

+0,000 = ČISTÁ PODLAHA V 1.NP
KÓTY V MILIMETRECH, VEŠKERÉ ROZMĚRY OVĚŘIT NA STAVBĚ



DRUH PRÁCE	DIPLOMOVÁ PRÁCE	
VYPRACOVAL	Bc. David Vašátko	
VEDOUČÍ PRÁCE	Ing. František Gírgle, Ph.D.	
NÁZEV PRÁCE	VYUŽITÍ KOMPOZITNÍCH MATERIÁLŮ PŘI NÁVRHU BETONOVÝCH KONSTRUKCÍ	
NÁZEV VÝKRESU	PŮDORYS 2.NP	
DATUM	1.2022	
FORMÁT	4 x A4	
MĚŘÍTKO	1:75	
NÁZEV PŘÍLOHY	P1	ČÍSLO VÝKRESU 02